

**SIVI HALKALI VAKUM POMPASI  
MONOBLOK TİP VAKUM POMPASI  
MB 210 SERİSİ**



**POMPA BİLGİLERİ**

POMPA TİPİ	MB 210/50	MB 210/60	MB 210/80
KAPASİTE	65-80 m <sup>3</sup> /h.	90-110 m <sup>3</sup> /h.	110-135 m <sup>3</sup> /h.
MOTOR GÜCÜ	2,2 Kw (50 Hz)	3 Kw (50 Hz)	4 Kw (50 Hz)
MOTOR DEVRİ	1450 D/dk.	1450 D/dk.	1450 D/dk.
VAKUM BASINCI	735 mmHg.	735 mmHg.	735 mmHg.
GİRİŞ - ÇIKIŞ	DN40	DN40	DN40



**TEKNİK ÖZELLİKLER**

**Monoblok Tip Pompa** Eksantrik su bileziği prensibine göre çalışan tek kademeli, tek fanlı olup 15°C deki sıvıyı servis sıvısı olarak kullanabilen, elektrik motoru ile monoblok pompalardır.

**PERFORMANS BİLGİLERİ**

POMPA TİPİ	GİRİŞ-ÇIKIŞ	MOTOR		600 mmHg	650 mmHg	680 mmHg	700 mmHg	720 mmHg	730 mmHg	735 mmHg	SERVİS SIVISI
				160 Torr	110 Torr	80 Torr	60 Torr	40 Torr	30 Torr	25 Torr	
		Kw	D/dk.	m <sup>3</sup> /h	m <sup>3</sup> /h	m <sup>3</sup> /h	m <sup>3</sup> /h	m <sup>3</sup> /h	m <sup>3</sup> /h	m <sup>3</sup> /h	Lt./dk.
MB 210/50	DN 40	2,2	1450	78	78	76	75	75	74	65	12
MB 210/60	DN 40	3	1450	106	108	109	109	105	95	88	14
MB 210/80	DN 40	4	1450	135	135	135	136	130	125	108	15

# SIVI HALKALI VAKUM POMPASI MONOBLOK TİP VAKUM POMPASI MB 210 SERİSİ



## ÇALIŞMA PRENSİBİ

AZİM Vakum Pompaları, sıvı halkalı(Su bilezikli)vakum pompaları olup, özellikle temiz ve yağsız vakum temini için kullanılmaktadır. Fabrikasyon işlemler sonucu oluşan su buharı ve istenmeyen gazların emilmesinde veya mevcut vakum sistemlerinde kapasite arttırmak için devreye konulabilir.

Pompalar kısmen servis sıvısı ile dolu bulunan silindir şeklindeki gövde çemberi içinde eksantrik olarak dönerek, servis sıvısını bir daire şeklinde gövdede dolaştıran pervane tipi fanndan ibarettir. Pompalanan gaz emiş ağzından içeriye doğru emilir ve göbekten itibaren radyan yönden oluşan pervane kanatları arasına sıkıştırılır, daha sonra servis sıvısının bir kısmı ile beraber gaz boşattırılır.

## GENEL BİLGİLER

- Her türlü gaz ve buharı çekebilir.
- Yüksek verimlidir.
- Uzun ömürlüdür.
- Sessiz ve titreşimsiz çalışır
- İç yağlama gerektirmez
- Bakımları kolaydır ve fazla bakım gerektirmez
- Üretimden kaynaklanan hatalara karşı garantilidir.

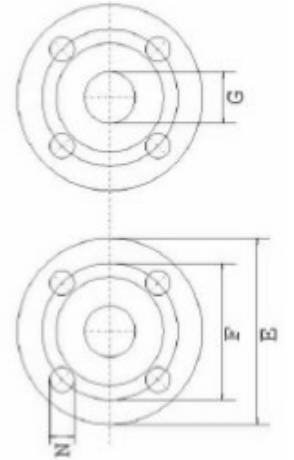
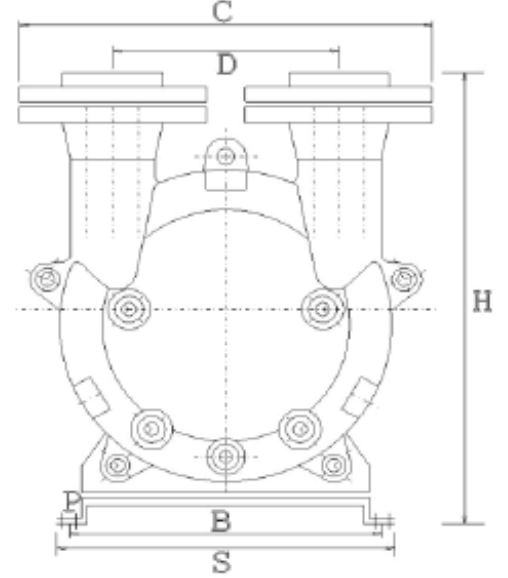
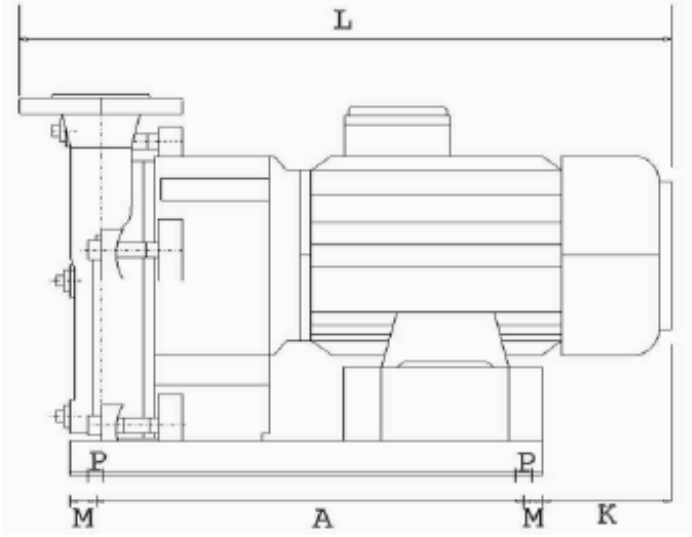
## İLK ÇALIŞMADA DİKKAT EDİLECEK HUSUSLAR

1. Elektrik motoruna uygun amperde koruyucu şalter konulmalı.
2. Çalıştırmadan önce pompaya mil seviyesine kadar su doldurulmalı.
3. Motoru çalıştırdıktan sonra dönüş yönü kontrol edilmeli.
4. Pompa çalışırken 0(sıfır) atmosfer basınçta servis sıvısı verilmeli.
5. Emiş hattını pompaya doğru meyilli olmasına dikkat edilmeli.
6. Çıkış hattının pompa seviyesinden fazla yüksek olmamasına dikkat edilmeli.
7. Servis suyunun 15° C'den yukarı olmamasına dikkat edilmeli.

# SIVI HALKALI VAKUM POMPASI MONOBLOK TİP VAKUM POMPASI MB 210 SERİSİ



## POMPA BOYUTLARI



PUMP	L	H	C	D	A	B	M	P	K	F	E	G	N	S	Kg
MB 210/50	520	400	330	180	340	245	20	14	90	115	150	40	14	275	65
MB 210/60	540	400	330	180	340	245	20	14	90	115	150	40	14	275	75
MB 210/80	580	400	330	180	340	245	20	14	102	115	150	40	14	275	85

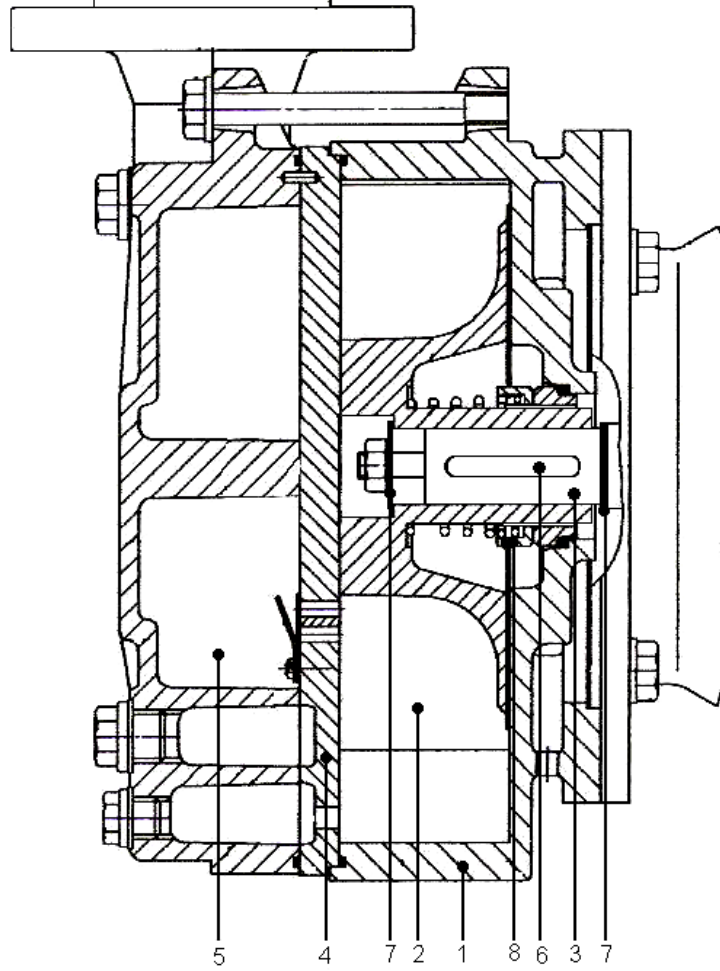
## POMPA MALZEME BİLGİLERİ

MALZEME BİLGİLERİ	GİRİŞ-ÇIKIŞ KAPAĞI	KADEME	GÖVDE	FAN	SALMASTRA
STANDART	GG 25 PİK DÖKÜM	AISI 304 PASLANMAZ ÇELİK	GG 25 PİK DÖKÜM	G Cu Sn 9 BRONZ	MEKANİK (SIC - CARBON)
PASLANMAZ ÇELİK	AISI 304-AISI 316 PASLANMAZ ÇELİK	AISI 304-AISI 316 PASLANMAZ ÇELİK	AISI 304-AISI 316 PASLANMAZ ÇELİK	AISI 304-AISI 316 PASLANMAZ ÇELİK	MEKANİK (SIC - CARBON)

**SIVI HALKALI VAKUM POMPASI  
MONOBLOK TİP VAKUM POMPASI  
MB 210 SERİSİ**



**KESİT RESMİ**



NO	PARÇA ADI
1	GÖVDE
2	FAN
3	MİL
4	KADEME PLAKASI
5	GİRİŞ-ÇIKIŞ KAPAĞI
6	KAMA
7	PUL
8	MEKANİK SALMASTRA

İKİTELLİ ORGANİZE SANAYİ BÖLGESİ TORMAK SANAYİ SİTESİ T BLOK NO:33

İKİTELLİ — BAŞAKŞEHİR — İSTANBUL

TEL: 0 212 485 62 70 — 0 212 482 62 71 FAX: 0 212 485 62 69

www.azimpompa.com e-mail: azimpompa@azimpompa.com